



MADE IN GERMANY



ENVIRONMENTAL TECHNOLOGIES

# AGRARTECHNIK





ENVIRONMENTAL  
TECHNOLOGIES

- AGRARTECHNIK
- GRADER TOOLS
- FORST & RECYCLING

# HARTMETALL UND STAHL

BETEK-Werkzeuge entstehen aus Hartmetall und Stahl: Hartmetall für die verschleißfeste Meißelspitze, Stahl für Meißelkopf und Werkzeugschaft. Um die beiden Materialien dauerhaft zu verbinden, wurden bei BETEK eigene Verfahren und spezielle Lötanlagen entwickelt. Die Verlotung der beiden Materialien erfolgt mit Überwachung und Dokumentation der Fertigungsparameter. Zusätzlich wird die Lötung auf Scherfestigkeit geprüft.

Dieser Aufwand zahlt sich im harten Einsatz aus. Die Werkzeuge können dabei sehr heiß werden. Da Hartmetall und Stahl unterschiedliche Ausdehnungseigenschaften bei Wärme haben, treten extreme Zugspannungen auf. Und hier kommt das Speziallot von BETEK ins Spiel, das Hartmetall mit Stahl verbindet. Es nimmt die Zugspannungen auf und hält diesen Stand – damit Helden der Baustelle keine Zeit durch Werkzeugbruch verlieren.



# BETEK HIGH-TECH-WERKZEUGE



1

2

3

4

5

6

7

8

## KUNDENSERVICE

- Wirtschaftliche Kundenlösungen aufgrund flexibler Strukturen
- Individuelles, schnelles Eingehen auf Kundenanforderungen

## ENTWICKLUNG & KONSTRUKTION

- Zeitnahe Realisation von Mustern und Prototypen
- Konkurrenzfähige Preise durch enge Zusammenarbeit mit allen Produktionsbereichen

## HARTMETALL-FERTIGUNG

- Verwendung von Rohstoffen hoher Reinheit für hohe Festigkeit
- Konstant hohe, porenfreie Hartmetallqualität durch eine exakte Prozessführung dank jahrelanger Erfahrung und Know-how

## PRODUKTIONS-BEREICH LÖTEN

Eigens und bis zur Perfektion entwickelte Produktionsanlagen und Fertigungsprozesse für die Verbindung von Hartmetall und Stahl

## AUTOMATISIERUNG

Wettbewerbsfähigkeit auf dem Weltmarkt durch einen hohen Automatisierungsgrad und flexible Fertigungsanlagen

## QUALITÄTS-SICHERUNG

Permanente Qualitätsprüfungen der gesamten Fertigungskette bis zur Baustelle nach DIN ISO 9001:2000 und DIN EN ISO 14001

## TRAINING

Anwender-Schulungen im Hause BETEK oder direkt auf der Baustelle für langfristigen wirtschaftlichen Erfolg und Kundenzufriedenheit

## LOGISTIK

- Kurzfristige Reaktionsmöglichkeiten durch:
- Einsatz modernster EDV und optimale Logistik-Vernetzung
  - Lagerhaltung von Standardprodukten

UNSER KNOW-HOW IN VERBINDUNG MIT MODERNSTEN PRODUKTIONSTECHNOLOGIEN GARANTIERT HÖCHSTE QUALITÄT, MADE IN GERMANY.

# BETEK WERKZEUGSYSTEME

## › BETEK WERKZEUGSYSTEME SIND SPEZIELL AUF DIE AGRARTECHNIK ABGESTIMMT

BETEK Hartmetallwerkzeuge werden gemeinsam mit den Herstellern von Maschinen zur Bodenbearbeitung und Ernte entwickelt und getestet. Zum Einsatz kommen nur Hartmetalle, die hinsichtlich Härte und Zähigkeit speziell auf die Anwendungsbereiche abgestimmt sind. Sie zeichnen sich durch hohe Standzeiten und Bruchsicherheit aus. In Kombination mit hochwertigen Stahlgrundkörpern entstehen Werkzeugsysteme, die die Leistungsfähigkeit moderner Maschinen hervorragend unterstützen. Durch die Balance von Hartmetall- und Stahlverschleiß und der damit verbundenen vollständigen Nutzung der Hartmetallwerkzeuge ist eine hohe Wirtschaftlichkeit gewährleistet.

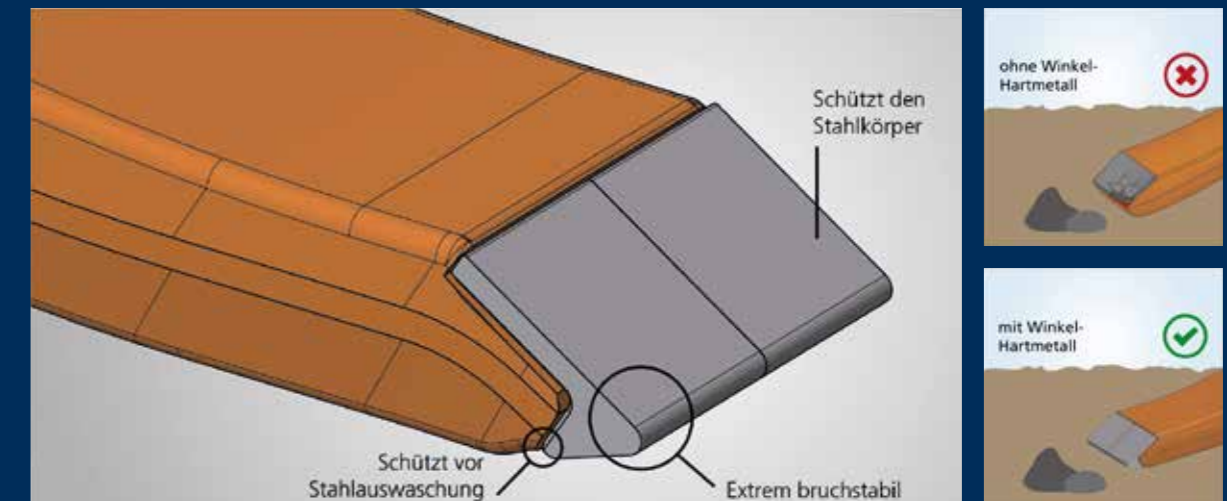


## › WEITERKOMMEN MIT HARTMETALLWERKZEUGEN FÜR DIE BODENBEARBEITUNG UND SÄTECHNIK

MIT BETEK HARTMETALLWERKZEUGEN FÜR BODENBEARBEITUNGS- UND SÄMASCHINEN ERNTEN SIE QUALITÄTS-, ZEIT- UND KOSTENVORTEILE:

- Wesentlich höhere Standzeit gegenüber herkömmlichen Stahlwerkzeugen\*
- Gleichbleibende Arbeitstiefe und Bearbeitungsqualität
- Verbessertes Einzug, weniger Zugkraftbedarf durch dauerhaft scharfe Schneidkanten
- Kein verschleißbedingtes Nachstellen der Tiefenführung
- Zeit- und Kosteneinsparung durch weniger Scharwechsel
- Wesentlich längere Einsatzzeiten bei Gutwetterperioden
- Optimale Nutzung der Leistungsfähigkeit der Maschinen
- Weniger Werkzeugkosten je Hektar
- Kosteneinsparung durch reduzierte Bevorratung

\*8–10fach bei Bodenbearbeitung (abhängig von Bodenart, Feuchtegehalt, Maschinentyp, Arbeitsgeschwindigkeit, Arbeitstiefe, Maschinenbreite und Anbauposition)



**Erfahrungsberichte** von Anwendern und **Testpartnern** sowie Testberichte verschiedener Fachzeitschriften zu unterschiedlichen Einsatzgebieten finden Sie unter:

[www.betek.de](http://www.betek.de) › Produkte › Agrartechnik › Anwenderinfos

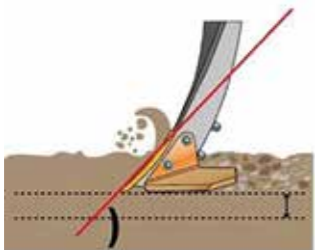
# SCHARVERSCHLEISS IM VERGLEICH

## STANDARD STAHL SCHAR



- Verschleiß in Länge und Dicke beeinträchtigt die Funktion
- Nachstellen der Tiefenführung erforderlich
- Erschwerter Einzug bei verschlissener Schar
- Unzureichende Arbeitsqualität

## STANDARD STAHL SCHAR: VERSCHLISSEN



- Steiler Anstellwinkel
- Boden wird geschoben
- Boden gleitet nicht mehr nach oben
- Hoher Zugkraftbedarf
- Hoher Kraftstoffverbrauch
- Hohe Belastung auf der Maschine (Rahmen, Lager, etc.)
- Verringerung der Arbeitsgeschwindigkeit

## BETEK HARTMETALL SCHAR



- Kein funktionsbeeinträchtigender Längenschleiß
- Kein Nachstellen der Tiefenführung erforderlich
- Gleichbleibend guter Einzug
- Gleichbleibend gute Arbeitsqualität
- Wesentlich erhöhte Standzeit (je nach Schartyp 8–10fach)
- Weiterkommen durch erhöhte Wirtschaftlichkeit

# INHALT

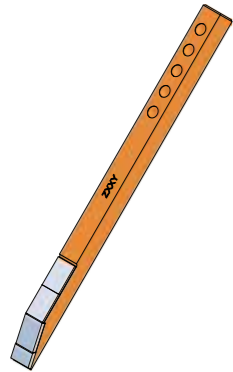
	Seite
	10
	12
	14
	17
	18
	21
	22
	24
	28
	30
	31
	32
	33
	34
	35



BETEK Premium Verschleißwerkzeuge werden exklusiv über unsere Systempartner vertrieben. Bitte kontaktieren Sie diese hinsichtlich Preisen und Bezugsquellen. Einen Link finden Sie auf den jeweiligen Seiten dieses Produktkatalogs.

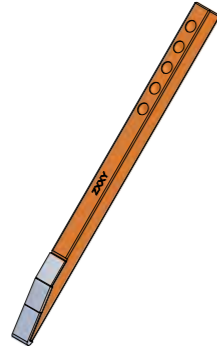
# ACTISOL

## > GRUBBER



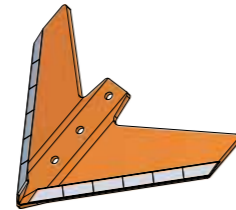
• **BAT30**  
Spitze

Barre 25  
**19200005B**



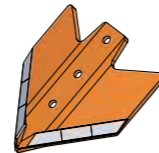
• **BAT59**  
Spitze

Barre 22  
**19100005**



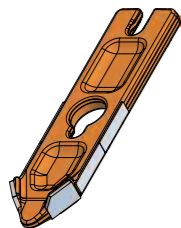
• **BAT72**  
Flügelschar

Ailette  
**19300013**



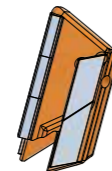
• **BAT119**  
Flügelschar

Ailette  
**19300029A**



• **BAT159**  
Scharsohle

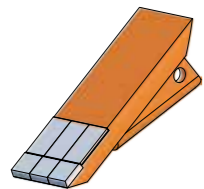
Sabot  
**19310003**



• **BAT162**  
Scharstulpe

Nez  
**19310007**

## > TIEFENLOCKERER



• **BAT49**  
Spitze

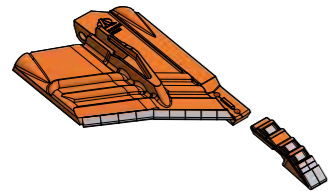
Agromulch  
**19300A028**

**Actisol**



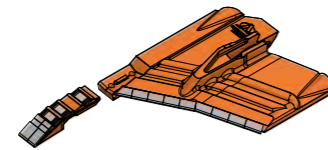
# AGRISEM

## > TIEFENLOCKERER



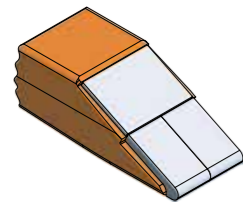
• **BAT176 + Flügel BAT262**  
Spitze 50 mm, Flügel links

TCS-SOC659-611MC1  
TCS-SOC659W-M1



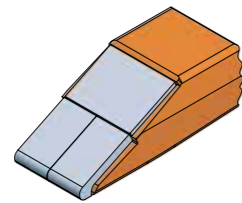
• **BAT176 + Flügel BAT263**  
Spitze 50 mm, Flügel rechts

TCS-SOC659-611MC1  
TCS-SOC660W-MC1



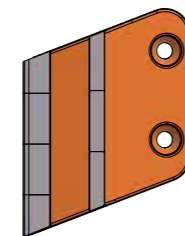
• **BAT40**  
Spitze

Maximulch, Cultiplow,  
Ecoplow, Combiplow  
TCS-SOC654W-MC3



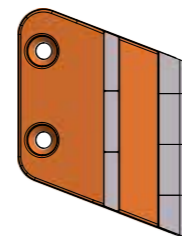
• **BAT39**  
Spitze

Maximulch, Cultiplow,  
Ecoplow, Combiplow  
TCS-SOC653W-MC3



• **BAT278**  
Schneide links

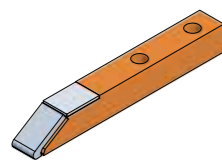
Cultiplow - Combiplow  
TCS-BOR28-131-C1



• **BAT281**  
Schneide rechts

Cultiplow - Combiplow  
TCS-BOR28-132-C1

## > SÄMASCHINE

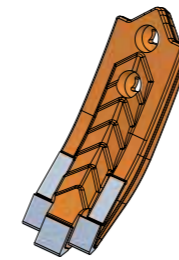


• **BAT90**  
Säschar

Tri-O-Sem, LocaSem  
SEM16-03-502/B

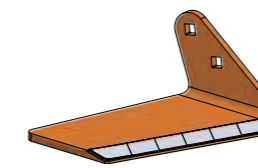


## > GRUBBER



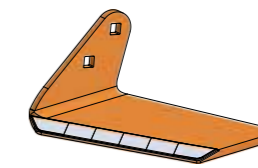
• **BAT145**  
Spitze | 80 mm

Combimulch, Maximulch,  
Agromulch, Ecoplow  
AGM11-03-551



• **BAT164 (rechts)**  
Flügelschar | 276 mm

Combimulch, Maximulch,  
Agromulch, Ecoplow  
AGM11-03-552



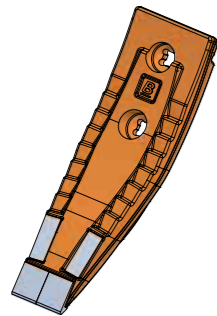
• **BAT165 (links)**  
Flügelschar | 276 mm

Combimulch, Maximulch,  
Agromulch, Ecoplow  
AGM11-03-553



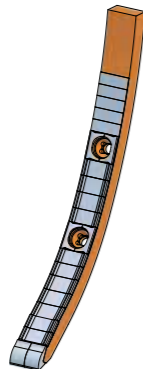
# BEDNAR

## > GRUBBER



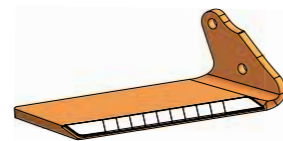
• **BAT156**  
Spitze | 80 mm

Fenix  
KM060427



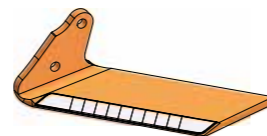
• **BAT245**  
Spitze | 40 mm

Fenix  
KM060446



• **BAT232**  
Flügelschar rechts | 180 mm

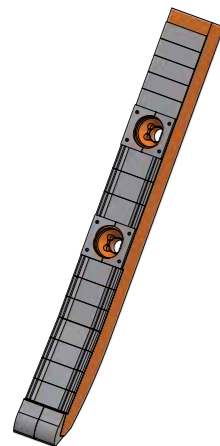
Fenix  
KM060448



• **BAT231**  
Flügelschar links | 180 mm

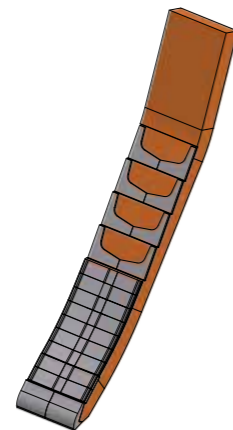
Fenix  
KM060447

## > TIEFENLOCKERER



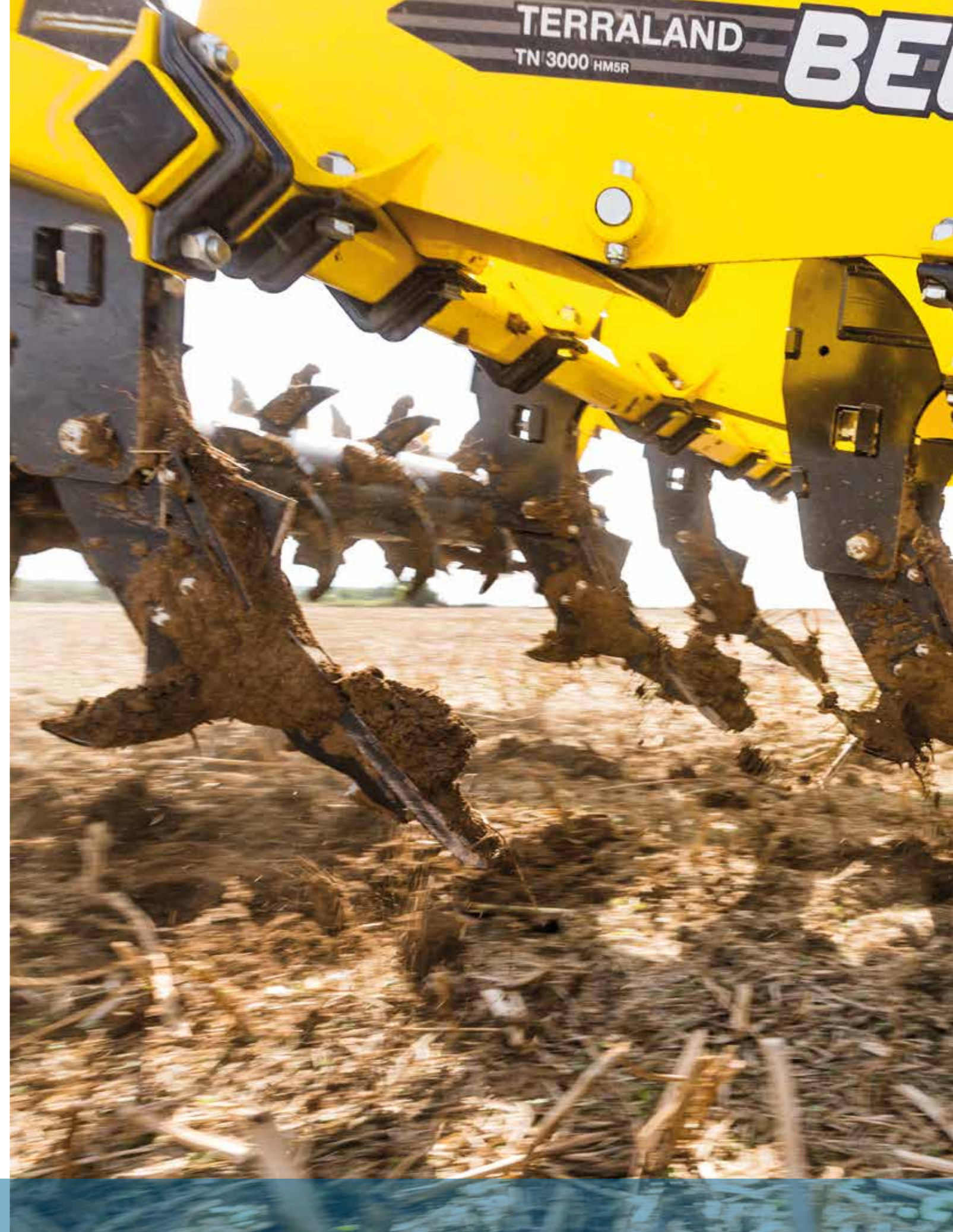
• **BAT161**  
Spitze | 40 mm

Terraland  
KM060340



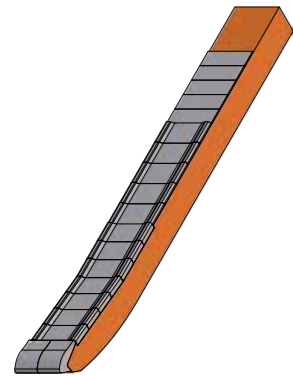
• **BAT191**  
Spitze | 70 mm

Terraland  
KM060400



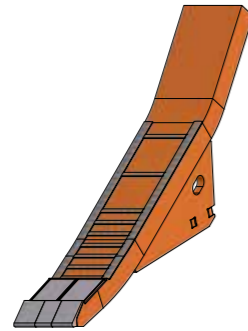


# BEDNAR



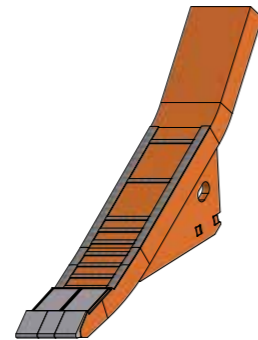
■ **BAT423**  
Spitze | 40 mm

Terraland  
**KM060668**



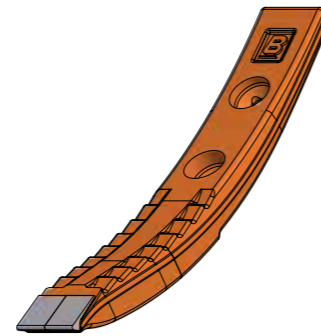
■ **BAT349**  
Spitze | 70 mm

Terraland  
**KM060540**



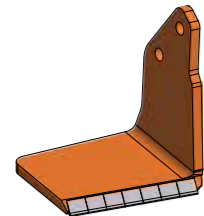
■ **BAT470**  
Spitze | 70 mm

Terraland  
**KM060541**



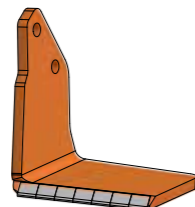
■ **BAT354**  
Federzinkenschar | 40 mm

Versatill  
**KM060511**



■ **BAT299**  
Flügelschar links | 150 mm

Terraland  
**KM060484**



■ **BAT298**  
Flügelschar rechts | 150 mm

Terraland  
**KM060483**



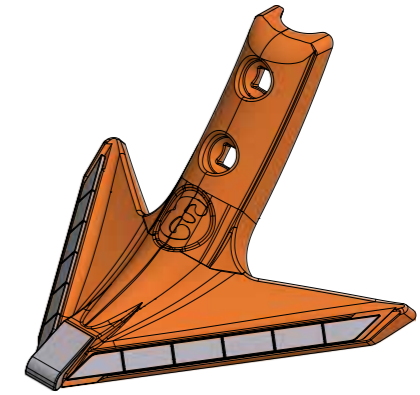
# EINBÖCK

## > FLACHGRUBBER



■ **BAT382**  
Spitze | 56 mm

Taifun  
**15-167-02-H**

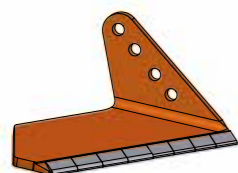


■ **BAT1083**  
Gänsefußschar | 220 mm

Taifun  
**15-179-H**

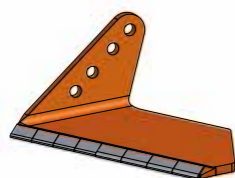
# HORSCH

## GRUBBER



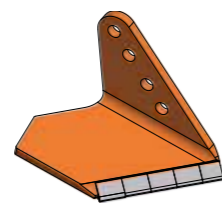
• **BAT1028 (links)**  
Flügelschar | 172,5 mm

Terrano, Tiger  
60071506



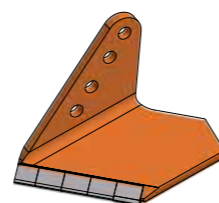
• **BAT1027 (rechts)**  
Flügelschar | 172,5 mm

Terrano, Tiger  
60071509



• **BAT484 (links)**  
Flügelschar | 100 mm

Terrano, Tiger  
60042280



• **BAT485 (rechts)**  
Flügelschar | 100 mm

Terrano, Tiger  
60042284



• **BAT206**  
Spitze | 25 mm

Focus, Terrano, Tiger  
00311357



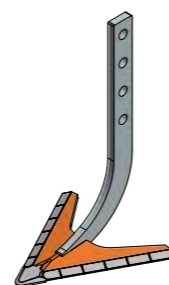
• **BAT207**  
Leitelement | 25 mm

Focus, Terrano, Tiger  
00311358



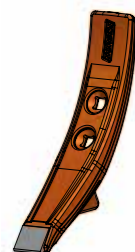
• **BAT434**  
Hackschar | 155 mm

Transformer  
60028842



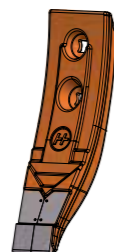
• **BAT356**  
Hackschar | 180 mm

Transformer  
00311578



• **BAT437**  
Spitze | 55 mm

Finer  
60034846



• **BAT491**  
Spitze | 80 mm

Terrano, Tiger  
00311069



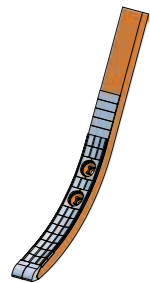
• **BAT1018**  
Gänsefußschar | 225 mm

Finer  
60034843

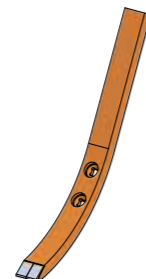


# HORSCH

## > STRIP TILL | TIEFENLOCKERER



• **BAT91**  
Spitze | 40 mm  
  
Focus, Terrano, Tiger  
**00311349**



• **BAT92**  
Spitze | 40 mm  
  
Focus, Terrano, Tiger  
**00311350**

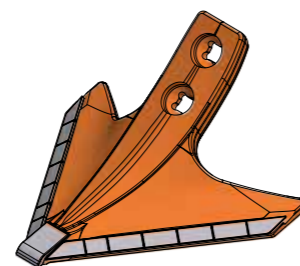
## > FLACHGRUBBER



• **BAT336**  
Spitze | 50 mm  
  
Cruiser  
**00311513**

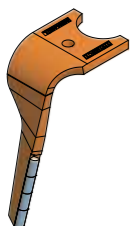


• **BAT333**  
Spitze | 80 mm  
  
Cruiser  
**60034761**



• **BAT286**  
Gänsefußschar | 200 mm  
  
Cruiser  
**00311408**

## > KREISELEGGE



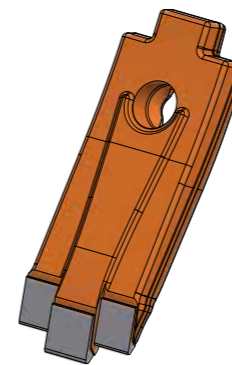
• **BAT168 (links)**  
Kreiseleggenzinken  
  
Kredo, Express  
**00384095**



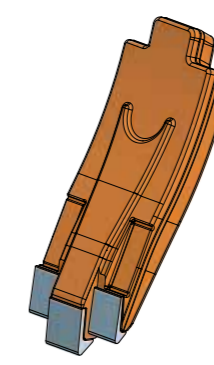
• **BAT167 (rechts)**  
Kreiseleggenzinken  
  
Kredo, Express  
**00384096**

# KERNER

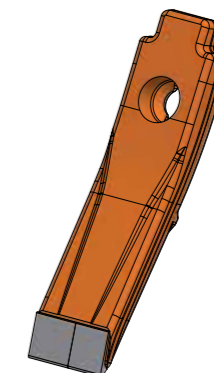
## > GRUBBER



• **BAT152**  
Spitze | 80 mm  
  
Corona, Galaxis, Komet  
**008352**



• **BAT153**  
Spitze | 80 mm  
  
Corona, Galaxis, Komet  
(für Schnellwechselsysteme)  
**066334**

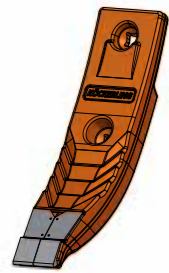


• **BAT357**  
Spitze | 55 mm  
  
Corona, Galaxis, Komet  
(für Schnellwechselsysteme)  
**072820**



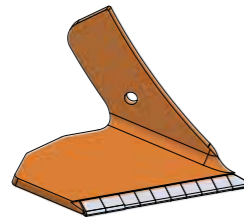
# KÖCKERLING

## > GRUBBER



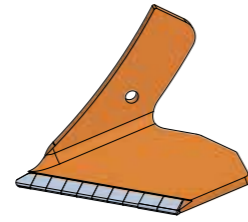
▪ **BAT1014**  
Spitze | 80 mm

Quadro, Trio, Vector  
915776



▪ **BAT203 (rechts)**  
Flügelschar | 262 mm

Quadro, Trio, Vector  
932214



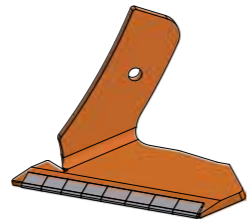
▪ **BAT202 (links)**  
Flügelschar | 262 mm

Quadro, Trio, Vector  
932216



▪ **BAT396 (rechts)**  
Flügelschar | 262 mm

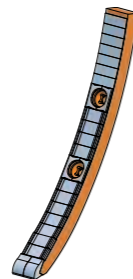
Quadro, Trio, Vector  
939372



▪ **BAT395 (links)**  
Flügelschar | 262 mm

Quadro, Trio, Vector  
939370

## > STRIP TILL | TIEFENLOCKERER



▪ **BAT114**  
Spitze | 40 mm

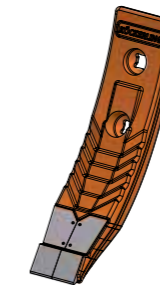
Quadro, Trio, Vector  
915774

## > FLACHGRUBBER



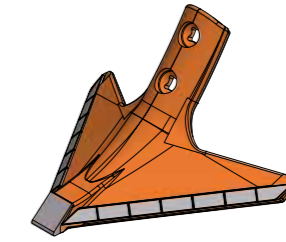
▪ **BAT488**  
Spitze | 56 mm

Allrounder  
915772



▪ **BAT344**  
Spitze | 60 mm

Vario  
936464



▪ **BAT359**  
Gänsefußschar | 225 mm

Allrounder  
936742



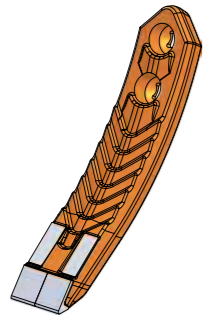
▪ **BAT360**  
Gänsefußschar | 226 mm

Vario  
937658



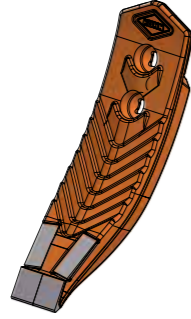
# KUHN

## > GRUBBER



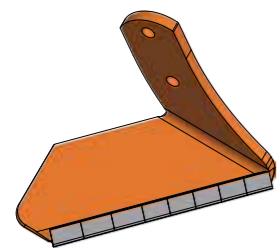
■ **BAT93**  
Spitze | 50 mm

Cultimer  
**H2225650**



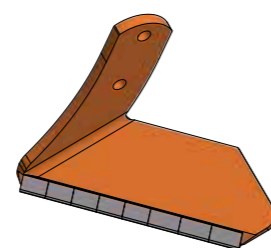
■ **BAT331**  
Spitze | 80 mm

Cultimer  
**H2251170**



■ **BAT287 (rechts)**  
Flügelschar 224 mm

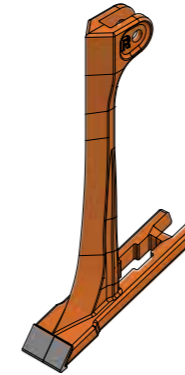
Cultimer  
**H2218181**



■ **BAT266 (links)**  
Flügelschar 224 mm

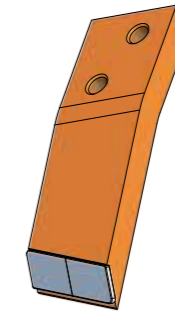
Cultimer  
**H2218191**

## > STRIP TILL | TIEFENLOCKERER



■ **BAT171**  
Spitze

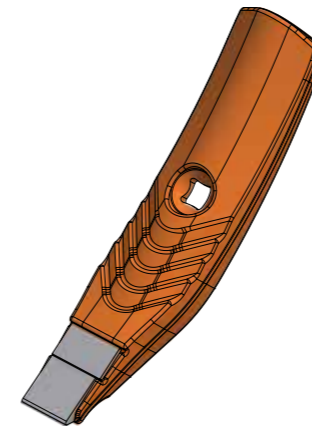
Gladiator  
**H22474430**



■ **BAT65**  
Spitze

Cultisoil  
**K1800470**

## > FLACHGRUBBER



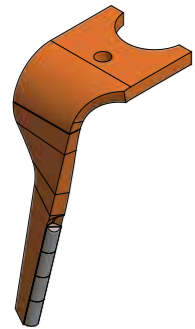
■ **BAT355**  
Spitze | 55 mm

Prolander  
**H2251900**

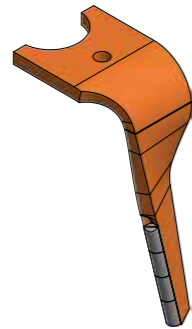


# KUHN

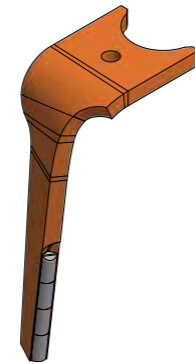
## ► KREISELEGGE



■ **BAT413 (links)**  
Kreisleggezinken  
Serie 103/ 1003 und  
104/ 1004  
**K2518450**



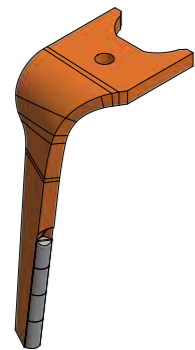
■ **BAT412 (rechts)**  
Kreisleggezinken  
Serie 103/ 1003 und  
104/ 1004  
**K2518460**



■ **BAT415 (links)**  
Kreisleggezinken  
Serie 1040  
**K2518480**



■ **BAT414 (rechts)**  
Kreisleggezinken  
Serie 1040  
**K2518470**



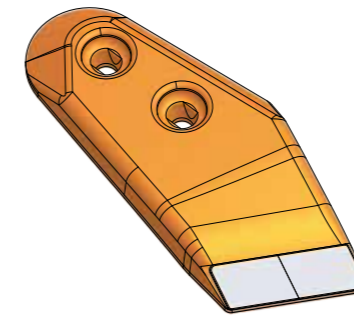
■ **BAT416 (links)**  
Kreisleggezinken  
Serie 1020/ 1030  
**K2518490**



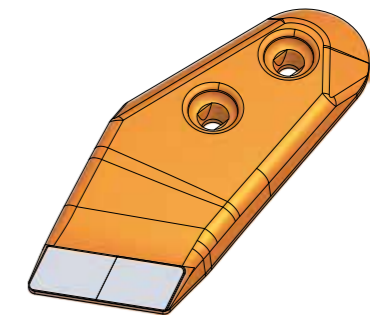
■ **BAT417 (rechts)**  
Kreisleggezinken  
Serie 1020/ 1030  
**K2518500**



## ► PFLUG



■ **BAT55 (rechts)**  
Spitze  
Super Marathon Spitze  
**622164**

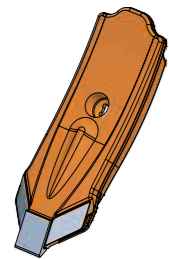


■ **BAT56 (links)**  
Spitze  
Super Marathon Spitze  
**622165**



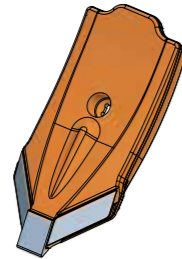
# LEMKEN

## > GRUBBER



▪ **BAT134**  
Spitze | 80 mm

Kristall, Karat  
33710031



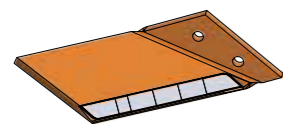
▪ **BAT227**  
Spitze | 115 mm

Kristall, Karat  
33710030



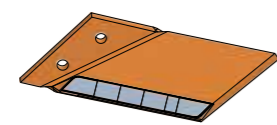
▪ **BAT228**  
Spitze | 60 mm

Kristall, Karat  
33710023



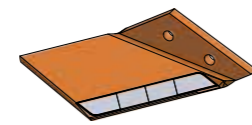
▪ **BAT229 (rechts)**  
Flügelschar 300 mm

Kristall, Karat  
33710018



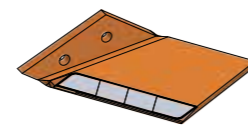
▪ **BAT230 (links)**  
Flügelschar 300 mm

Kristall, Karat  
33710019



▪ **BAT233 (rechts)**  
Flügelschar 250 mm

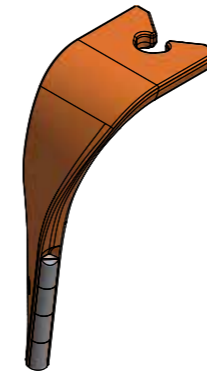
Kristall, Karat  
33710020



▪ **BAT234 (links)**  
Flügelschar 250 mm

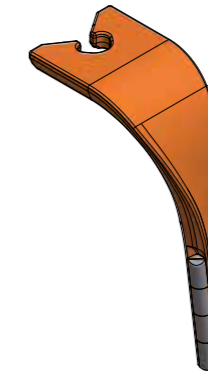
Kristall, Karat  
33710021

## > KREISELEGGE



▪ **BAT316 (rechts)**  
Kreiseleggenzinken

Zirkon  
33710036



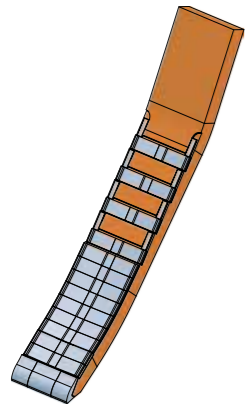
▪ **BAT317 (links)**  
Kreiseleggenzinken

Zirkon  
33710037



# MASCHIO GASPARDO

## > TIEFENLOCKERER

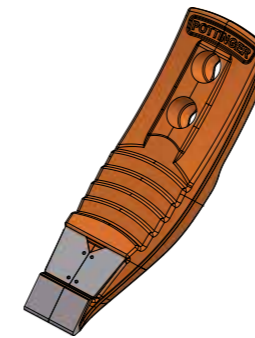


• **BAT200**  
Spitze | 70 mm  
Attila, Artiglio  
R17822660

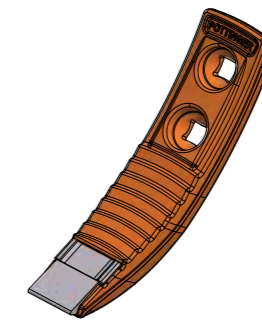


# PÖTTINGER

## > GRUBBER | RADSPURLOCKERER



• **BAT138**  
Spitze | 80 mm  
Synkro  
9791.50.031.2



• **BAT464**  
Radspurlockerer | 50 mm  
Terrasem  
8504.47.039.0

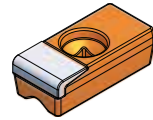


QUELLE: PÖTTINGER

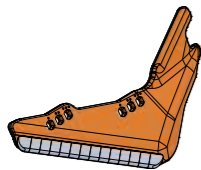


# ROPA

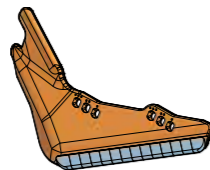
## > RÜBENERNTE



• **BAT95**  
Aufnahmefinger  
  
Rübenmaus  
208003800



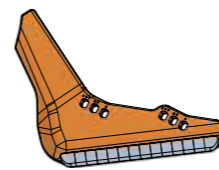
• **BAT466 (rechts)**  
Rübenrodeschar  
  
Panther, Tiger  
207019830



• **BAT467 (links)**  
Rübenrodeschar  
  
Panther, Tiger  
207019930



• **BAT492 (rechts)**  
Rübenrodeschar  
  
Panther, Tiger  
207020030

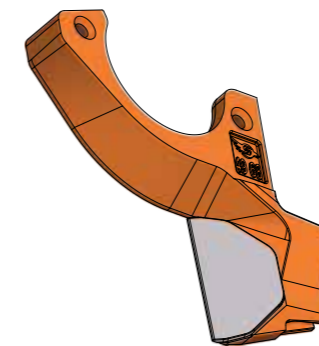


• **BAT493 (links)**  
Rübenrodeschar  
  
Panther, Tiger  
207020130

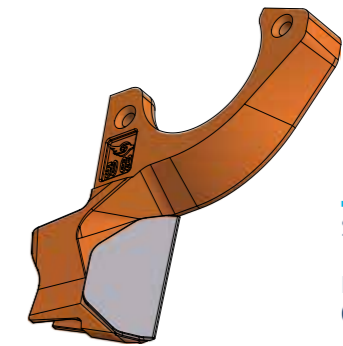


# SULKY-BUREL

## > SÄMASCHINE



• **BAT 393 (rechts)**  
Säschar  
  
Maxi Drill  
018529

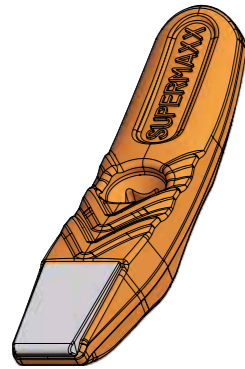


• **BAT394 (links)**  
Säschar  
  
Maxi Drill  
018528



# GÜTTLER

## > FLACHGRUBBER



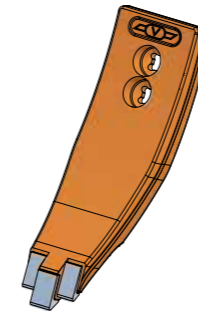
• **BAT254**  
Spitze | 40 mm

SuperMaxx  
7200 0368



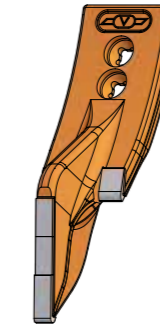
# VÄDERSTAD

## > GRUBBER



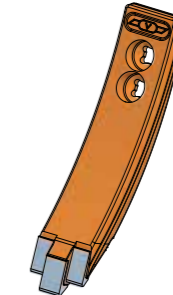
• **BAT222**  
Spitze | 80 mm

Cultus, TOP DOWN  
"new", Opus  
205006



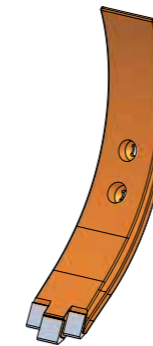
• **BAT240**  
Spitze | 80 mm

Cultus, TOP DOWN  
"new", Opus  
240180



• **BAT75**  
Spitze | 50 mm

Cultus, TOP DOWN  
"new", Opus  
498382



• **BAT42**  
Spitze | 80 mm

TOP DOWN  
498385



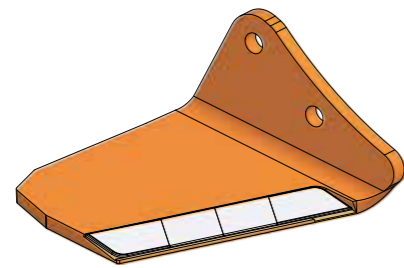
• **BAT43**  
Spitze | 50 mm

TOP DOWN  
498384

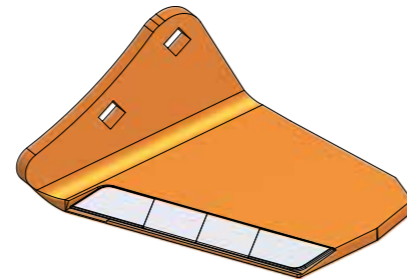


# VÄDERSTAD

## > GRUBBER

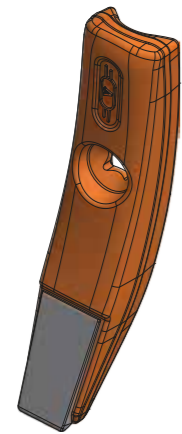


• **BAT38 (rechts)**  
Flügelschar 157,5 mm  
  
Cultus, TOP DOWN  
475000



• **BAT37 (links)**  
Flügelschar 157,5 mm  
  
Cultus, TOP DOWN  
475001

## > FLACHGRUBBER



• **BAT235**  
Federzinken | 35 mm  
  
NZA, NZE Rapid, Rexius Twin  
207053

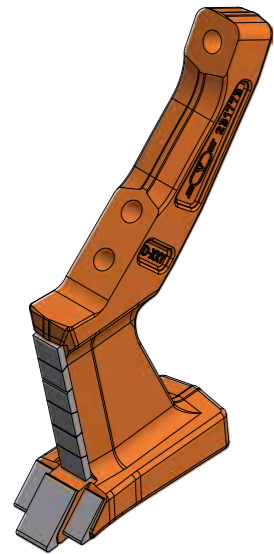


• **BAT330**  
Federzinken | 25 mm  
  
NZA  
231775



# VÄDERSTAD

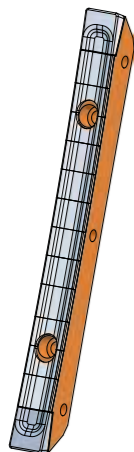
## > TIEFENLOCKERER



■ **BAT329**  
Spitze | 60 mm

Opus, Top Down  
**231773**

## > STRIP TILL



■ **BAT105**  
Strip Till Schar

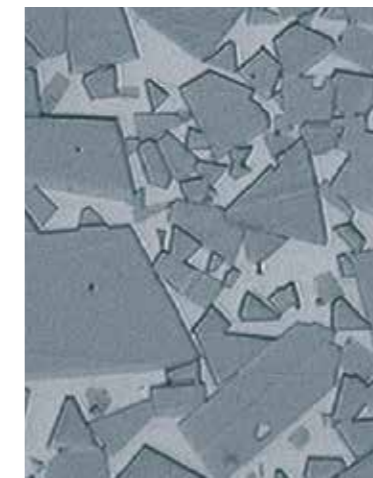
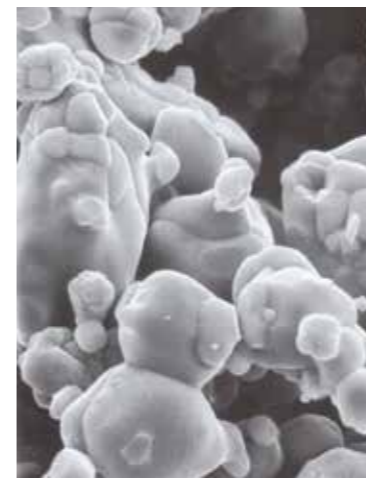
Spirit  
**190101**



# HARTMETALL IST NICHT GLEICH HARTMETALL

Hohe Härten in Verbindung mit der optimalen Zähigkeit und in Abstimmung auf den Einsatzzweck sorgen für überdurchschnittliche Lebensdauer der Werkzeuge.

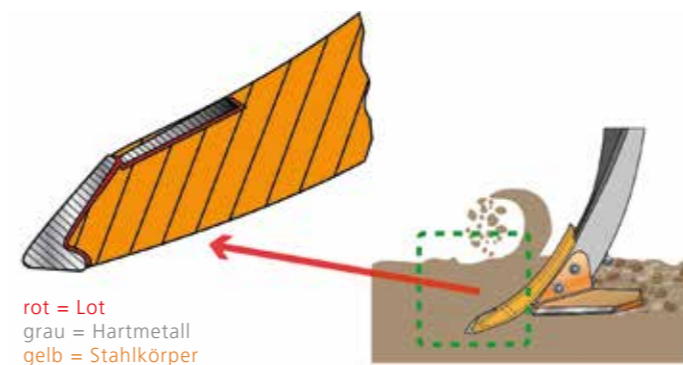
Da beste Qualität bei BETEK an erster Stelle steht, verwenden wir ausschließlich hochwertigste und reinste Rohstoffe.



## > LÖTEN

### HARTMETALL UND STAHL – FEST VERBUNDEN FÜR HÄRTESTE BELASTUNGEN

Hauptkomponenten der BETEK-Werkzeuge sind Hartmetall und Stahl: Hartmetall für die verschleißfeste Schneidkante und den zusätzlichen Schutz des Stahlkörpers, Stahl für den Grundkörper. Um die beiden Materialien dauerhaft zu verbinden, wurden bei BETEK innovative Verfahren und spezielle Lötanlagen entwickelt. Die Verlotung der beiden Materialien erfolgt unter ständiger Überwachung und Dokumentation der Fertigungsparameter.

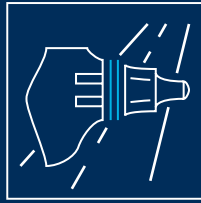


rot = Lot  
grau = Hartmetall  
gelb = Stahlkörper



Löten als dauerhafte Verbindung von Hartmetall und Stahl

# ➤ BETEK



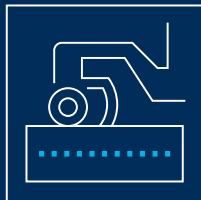
## SURFACE TECHNOLOGIES

- ROAD MILLING
- SURFACE MINING
- STABILISING



## UNDERGROUND TECHNOLOGIES

- FOUNDATION DRILLING
- MINING
- TRENCHLESS
- TRENCHING
- TUNGSTUDS
- DRUM CUTTERS



## ENVIRONMENTAL TECHNOLOGIES

- AGRICULTURE
- GRADER TOOLS
- FORESTRY & RECYCLING



## INDUSTRIAL TECHNOLOGIES

- CRUSHING & MIXING
- TUNGSTEN CARBIDE
- RAIL TRACK CONSTRUCTION
- INDUSTRIAL SOLUTIONS

Service-Nummer  
+49 (0) 7422. 565-0

info@betek.de  
[www.betek.de](http://www.betek.de)